

Industrieanlagen und Rohrleitungsbau GmbH



Tätigkeitsgebiet

- Rohrleitungssysteme
Planung, Fertigung, Lieferung
und Montage
- Rohrformteile
- Kunststoffverarbeitung
- allgemeiner Stahlbau
- Aluminiumbau

Anschrift

Gewerbegebiet „Rundwies“

Röntgenstraße 3

D-66763 Dillingen

Tel: 06831 / 766 - 0

Fax: 06831 / 766 – 169

Tel. Alu: 06831 / 4895437

Fax.Alu: 06831 / 4895438

E-Mail: info@lauer-dillingen.de

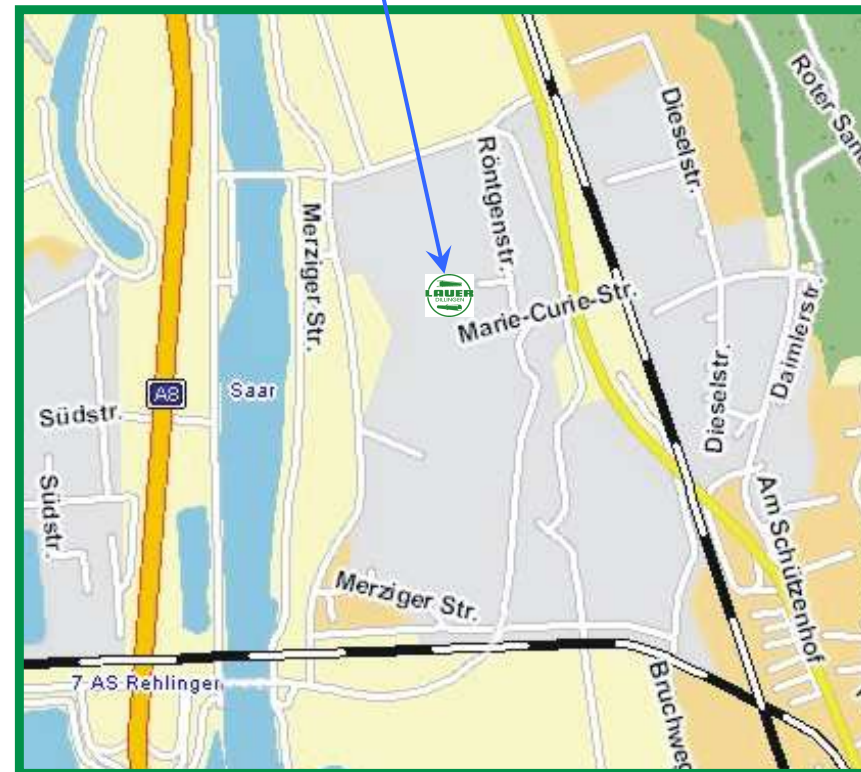
Internet: www.lauer-dillingen.de

Aluhalle: schmitz@lauer-dillingen.de



aus
Richtung
Luxemburg

Fa. Lauer



aus Richtung
Saarbrücken

aus Richtung
Luxemburg



Fa. Lauer



aus Richtung
Saarbrücken



Firmenpräsentation

1925 wurde die Firma Alois LAUER Stahl- und Rohrleitungsbau GmbH, Dillingen/Saar, als Einzelfirma gegründet. Die Ausweitung auf Stahl-, Behälter- und Apparatebau, schon vor dem Krieg, erhielt seinen schweren Rückschlag, da zum Kriegsende ein Verlust des gesamten Montagegerätes und die Totalzerstörung der Betriebsanlage am Güterbahnhof Dillingen zu beklagen war. Nach dem Krieg konnte nach Kauf eines neuen Betriebsgeländes in der Industriestrasse Dillingen, mit einer starken Ausweitung der ehemaligen Tätigkeitsbereiche, der Betrieb wieder aufgenommen werden. Firmenneugründungen in Ludwigshafen, Frankreich und Belgien ergänzten in der Folgezeit das Angebotsspektrum.

Nach dem Tod des Firmengründers in 1984 wurde das Unternehmen von der Alois-Lauer-Stiftung, Dillingen weitergeführt.

Anfang der 90er Jahre musste der Firmenbereich Behälter- und Apparatebau aufgrund einer unbefriedigenden Marktentwicklung aufgegeben werden.

Das Unternehmen konzentrierte sich nunmehr im wesentlichen auf die Kernbereiche Rohrleitungsbau sowie mech. Instandhaltung und Wartung.

Am 1. März 2001 übernahm die Firmengruppe Weber mit Sitz in Puhlheim als neue Gesellschafterin das Unternehmen, das seitdem unter dem Namen **LAUER Industrieanlagen und Rohrleitungsbau GmbH** firmiert.

Die 1922 gegründete Firmengruppe Weber ist im Rohrleitungs- und Anlagenbau mit mehr als 2000 Mitarbeitern insbesondere für die chemische und petrochemische Industrie im In- und Ausland tätig. Im September 2005 wurde das Geschäftsfeld noch um eine Aluminiumfertigung erweitert.

Für Ihre zukünftigen Projekte präsentieren wir uns als einen leistungsstarken Partner, der sich auf Sie als Kunden freut.

Auf eine gute Zusammenarbeit.

Dipl.-Ing. Bernd Kolles
Geschäftsführer



Geschäftsleitung

Bernd Kolles

Tel.: + 49 68 31 / 766 136
Fax.: + 49 68 31 / 766 138
E-Mail: kolles@lauer-dillingen.de

Personalleiterin

Ulrike Becker

Tel.: + 49 68 31 / 766 123
Fax.: + 49 68 31 / 766 144
E-Mail: ubecker@lauer-dillingen.de

Technischer Leiter

Jürgen Bock

Tel.: + 49 68 31 / 766 134
Fax.: + 49 68 31 / 766 159
E-Mail: bock@lauer-dillingen.de

Projektierung, Einsatzplanung

Dominique Pellicone

Tel.: + 49 68 31 / 766 106
Fax.: + 49 68 31 / 766 159
E-Mail: pellicone@lauer-dillingen.de

Leiter Aluminiumverarbeitung

Hans – Georg Schmitz

Tel.: + 49 68 31 / 4895 437
Fax.: + 49 68 31 / 4895 438
E-Mail: schmitz@lauer-dillingen.de



Montageleiter
(Stützpunkt Nemak)

Hans-Joachim Zimmermann

Tel.: + 49 68 31 / 7549
Fax.: + 49 68 31 / 768 2055
Handy.: + 49 172 / 6870 318

Schweißfachingenieur
Qualitätssicherung

Reimund Gisch

Tel.: + 49 68 31 / 766 116
Fax.: + 49 68 31 / 766 137
E-Mail: gisch@lauer-dillingen.de

Einkauf

Klaus Forster

Tel.: + 49 68 31 / 766 103
Fax.: + 49 68 31 / 766 144
E-Mail: forster@lauer-dillingen.de

Fuhrparkleiter, Magazin

Herbert Spisländer

Tel.: + 49 68 31 / 766 172
Fax.: + 49 68 31 / 766 155
E-Mail: spislaender@lauer-dillingen.de

Leiter Stahlverarbeitung

Jörg Leipzig

Tel.: + 49 68 31 / 766 151
Fax.: + 49 68 31 / 766 169
E-Mail: leipzig@lauer-dillingen.de

Qualitätsmerkmale



Qualitätsmanagement:

- DIN EN ISO 9001 – 2000 (Qualitätsmanagement)
- SCC – Zertifikat nach SGU Leitfadens für den Sicherheits – Gesundheits – Umweltschutz
- MASE – Zertifikat (entspricht SCC in Frankreich)

Zulassungen für Schweißtechnik und Gütesicherung :

- Herstellerqualifikation, Klasse D , nach DIN 18800 - 7 / 2002 - 09
- DIN 4113 zum Schweißen von Aluminium
- Fachbetrieb nach WHG § 19 L
- Umstempelungsberechtigung nach § 2 Abs. 2a GSG
- geprüfte Schweißer nach DIN EN 287 – 1 und 2
- Verfahrensprüfungen nach DIN EN 288

Schweißverfahren:

- 111 Lichtbogenhandschweißen
- 121 Unterpulverschweißen mit Drahtelektrode
- 131 Metall – Inertgas – Schweißen
- 135 Metall – Aktivgas – Schweißen
- 141 Wolfram – Inertgas – Schweißen
- 78 Bolzenschweißen



5 stöckige Alu- Balkonanlage



Eloxierte Alutreppe





Eloxierte Alutreppe

Alu Schutzgeländer





**Pulverbeschichtete
Alu Geländer**





Alu Pavillonrohlinge





Alu Konstruktionen





Alu Logo 6 x 6 m

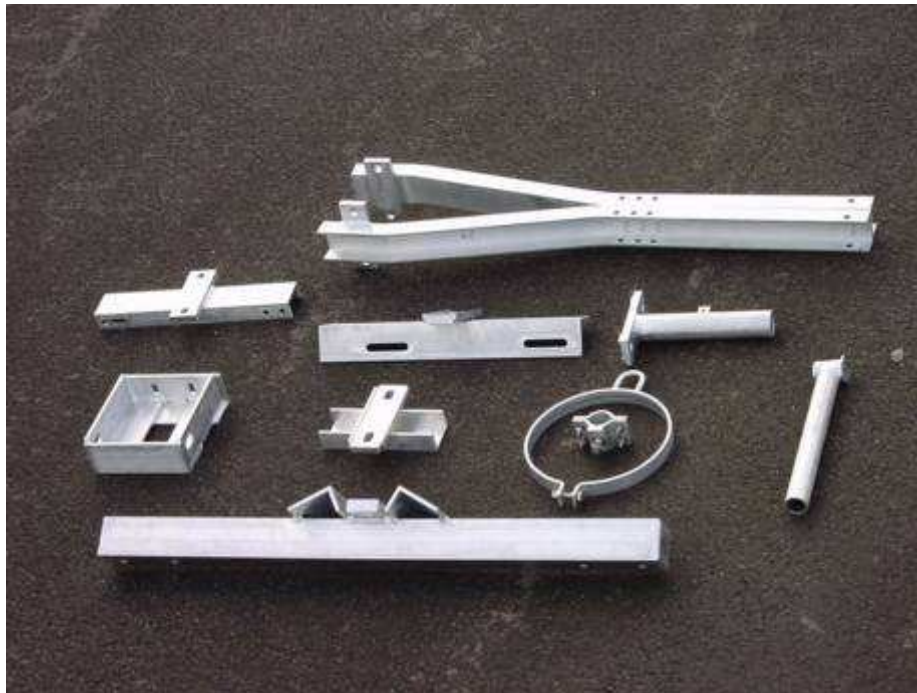


Alu Bootsstege





Alu Radspanner



Alu Oberleitungsbauteile





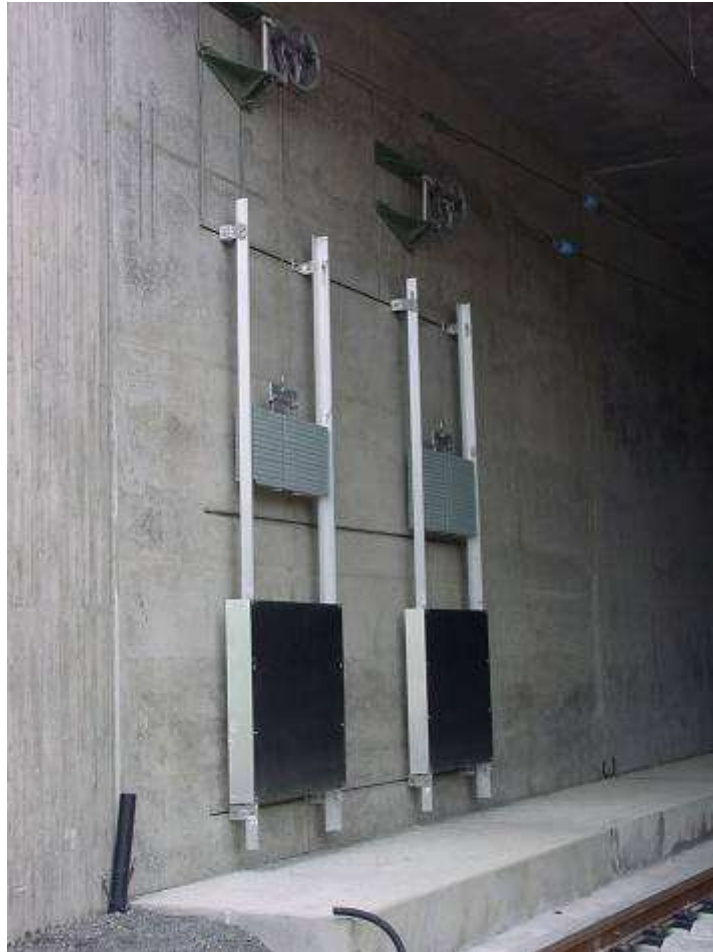
Alu Einrichtmeister

Alu Abtrennung





Alu Gewichtssatz im Rundtunnel



Alu Gewichtssatz im Rechtecktunnel





Alu Lasergestell



Alu Schaukelstuhl





**Alu Abtrennung
pulverbeschichtet**



**Alu Geländer
pulverbeschichtet**





**Alu Geländer
pulverbeschichtet**





Alu Testrohr



Alu Schlauchroller



Alu Schlauchwagen

Alu Auffangbehälter





Alu Übergang

Alu Schutzabdeckung





Alu Rollbühne

Alu Fahrwerk für Rollbühne





Alu Rohrbogen





Alu Trockenzelt



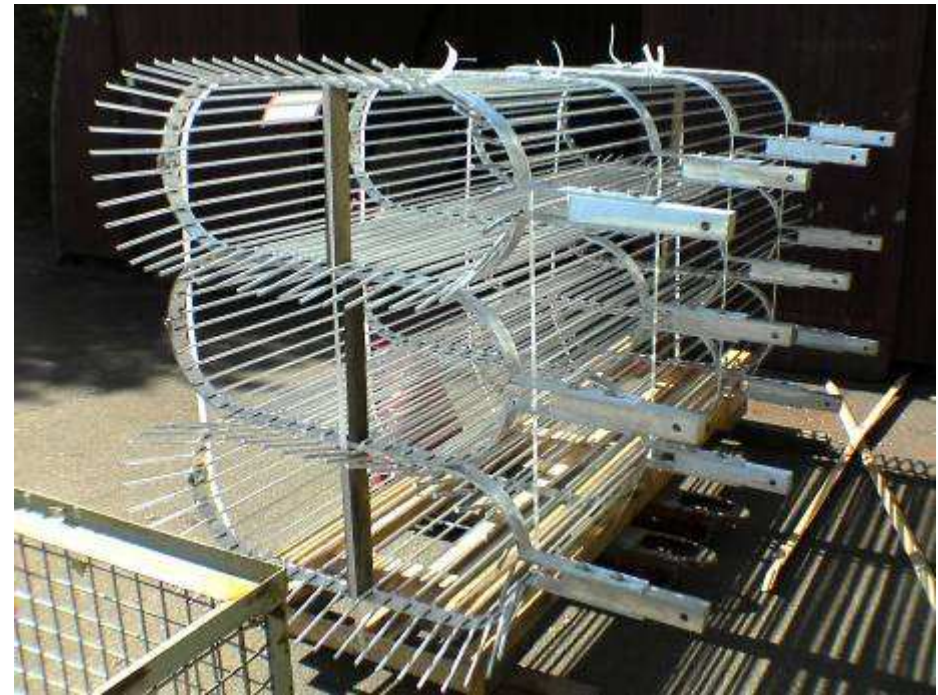


Alu Portale bis 28 m





Alu Schutzkörbe





Alu Schutzkorb



Alu Transportwagen





**Alu
Transportwagen**



**Alu
Konsolen**





Alu Geländer





Alu Schaltschrank



Alu Lichtschacht





**Eloxierte Alu
Wendeltreppe**





Alu Verkehrszeichenträger





**Alu Abspannträger
L = 14 m
mit Überhöhung**





Alu Konstruktionen





Alu Konstruktion



Alu Steigleiter





VA -Essenswagen



Alu Konstruktion





Alu und Stahl Konstruktionen

